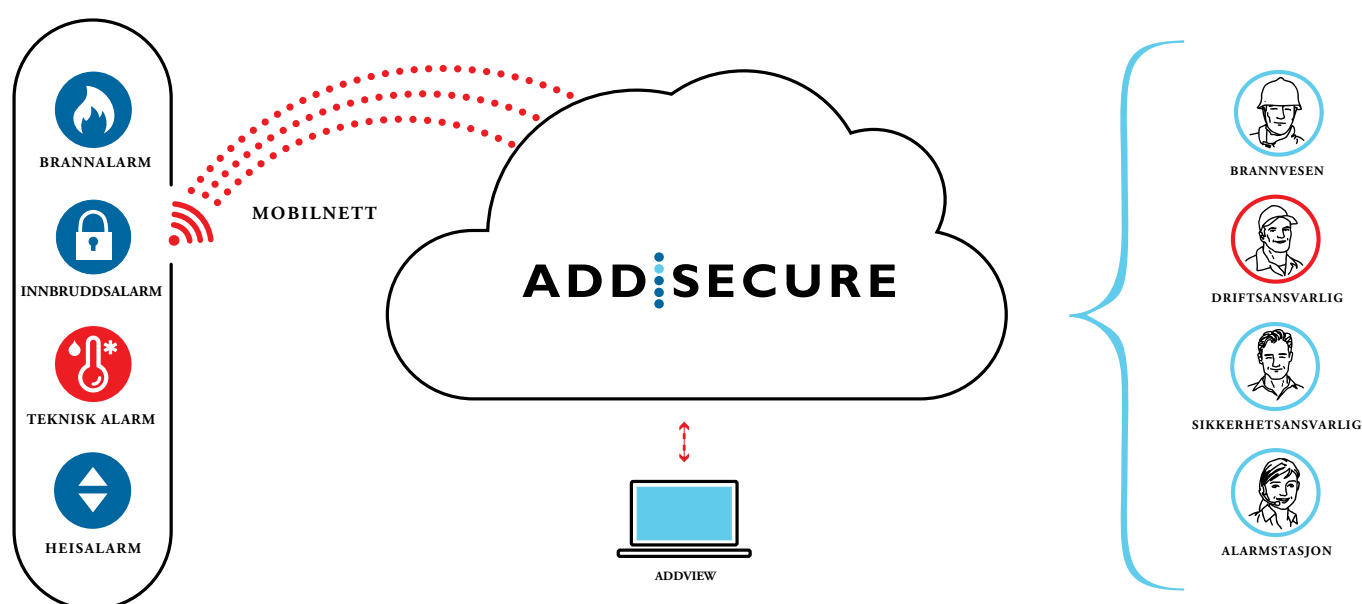


SIKKER OVERFØRING AV TEKNISK ALARM



ADD:SECURE

WWW.ADDSECURE.NO

Teknisk alarm

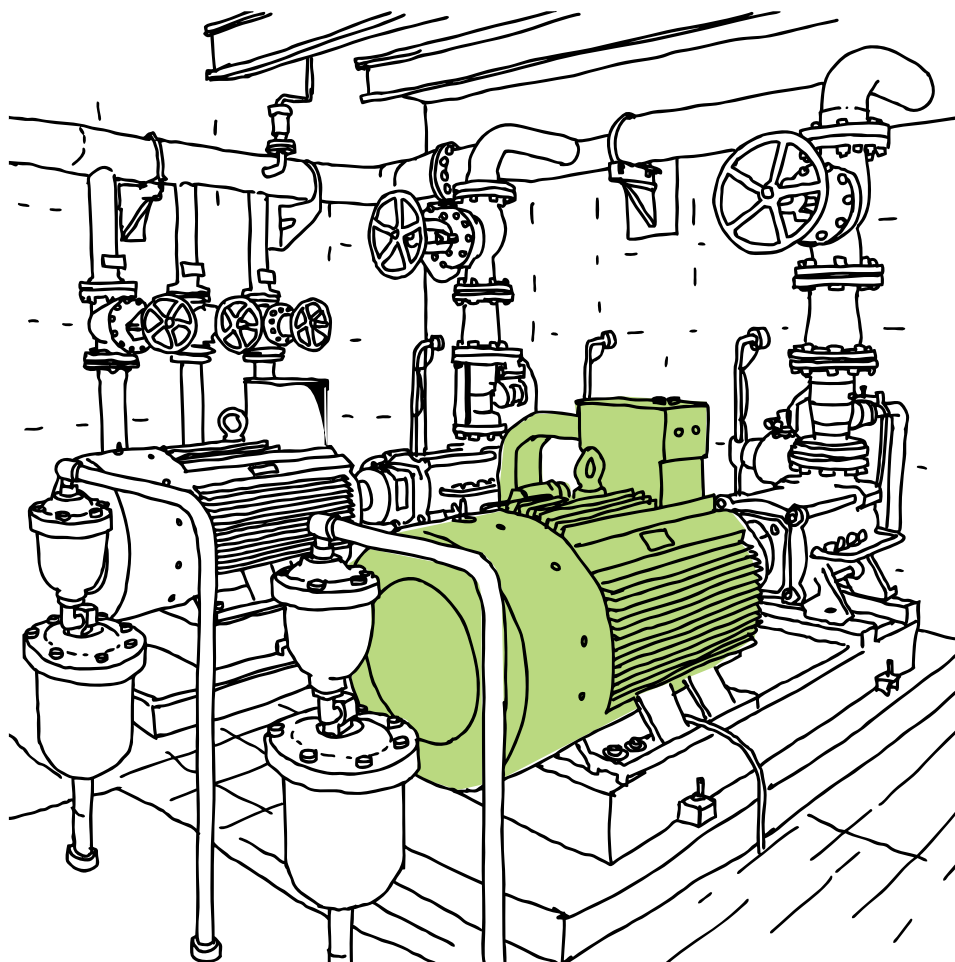
Eiendomsforvaltere og driftsansvarlige risikerer tap av store og uerstattelige verdier ved for eksempel vannlekkasje eller temperatursvingninger. Derfor er det viktig å bli varslet om en kritisk situasjon oppstår. Vår tjeneste sender alarmvarsling rett til servicepersonale eller ønsket alarmstasjon, slik at en aksjon kan iverksettes umiddelbart.

Rett alarm til rett mottaker reduserer responstiden på feilhåndtering i det tekniske anlegget. Sikker alarmovervåking er avgjørende, og AddSecure har fleksible løsninger som kan tilpasses ulike bruksområder.

Vår tjeneste sender alarmer rett til mottaker som SMS og/eller e-post. Vi kontrollerer også forbindelsen, og rapporterer om eventuelle systemfeil i tråd med ditt abonnement.

Eksempler på tekniske alarmer som kan overføres er:

- Vannlekkasje og vannstand
- Temperaturfeil i kjølerom, kjøledisker, datarom og datahaller
- Åpen dør
- Heis som ikke fungerer
- Feil på det tekniske anlegget



Abonnementer

Vi tilbyr to abonnementer for alarmoverføring av teknisk alarm: **AddSecure Flexi Alarm** og **AddSecure Flexi Measure**.

AddSecure Flexi Alarm

Flexi Alarm gir deg muligheten til å håndtere dine tekniske alarmer uten selv å være til stede. Abonnementet gir mulighet for enkel styring og innhenting av status. Ved å sende en kommando fra mobiltelefonen din til alarmsenderen vil du automatisk få en respons tilbake med for eksempel status på alle inn- og utganger, batteristatus, mobildekning med mer. Det er også mulig å utføre enkel styring.

Vår tjeneste kontrollerer forbindelsen og rapporterer om eventuelle systemfeil hver 25. time (T25). Ønsker du hyppigere rapporteringstid er dette mulig. M30, rapportering hvert 30. minutt, eller M3 med rapportering hvert 3. minutt. Varsel skjer til valgt alarmstasjon.

TJENESTE	BRUKSOMRÅDE	INKLUDERT I TJENESTEN	MULIGE TILLEGGSTJENESTER
AddSecure Flexi Alarm	Varsling av tekniske hendelser til mobil, e-post og/eller i vår kundeweb AddView.	<ul style="list-style-type: none">• T25	<ul style="list-style-type: none">• Overføring til godkjent privat mottak• Fjerndrift• Toveis tale• M30• M3• To overføringsveier

AddSecure Flexi Measure

Med abonnementet Flexi Measure vil du få løpende målinger av verdier og alarmering ved overtredelse av terskelverdier. For å få løpende målinger, forutsetter det at du har webapplikasjonen AddView.

Vår alarmoverføringstjenesten kontrollerer forbindelsen og rapporterer om eventuelle systemfeil hver 25. time (T25). Ønsker du hyppigere rapporteringstid er dette mulig. M30, rapportering hvert 30. minutt, eller M3 med rapportering hvert 3. minutt. Varsel skjer til valgt alarmstasjon.

TJENESTE	BRUKSOMRÅDE	INKLUDERT I TJENESTEN	MULIGE TILLEGGSTJENESTER
AddSecure Flexi Measure	Varsling av tekniske hendelser til mobil, e-post og/eller i AddView, samt løpende målinger av verdier.	<ul style="list-style-type: none">• T25• Tidsbasert måling	<ul style="list-style-type: none">• Overføring til godkjent privat mottak• Fjerndrift• Toveis tale• M30• M30 Dual (for to overføringsveier)

Få full kontroll med AddView

AddView er et presentasjons- og behandlingssystem som benyttes innen alarm- og driftsovervåking.

Tjenesten gir deg en samlet oversikt over status, hendelser og eventuelle avvik på anleggene dine. Dette gir mulighet til hurtig utbedring av feil på alarmanleggene som skal sikre liv, verdier eller produksjon.

AddView er meget brukervennlig og benyttes av et stort antall virksomheter for å sikre kontinuerlig kontroll, dokumentasjon og rask avviksbehandling. Ettersom tjenesten er webbasert, trenger du ikke å installere programvare for å ta tjenesten i bruk. Du behøver kun en brukerkonto og tilgang til internett for å logge deg inn.



AddSecure har en egen drift og supportavdeling lokalisert i Oslo. Her overvåkes kommunikasjonen mellom alarmsystemet og valgt mottak, og vi setter umiddelbart i gang tiltak ved systemforstyrrelser. Vår telefonsupport (911 33 700) er åpen mellom 08-16 alle hverdager.