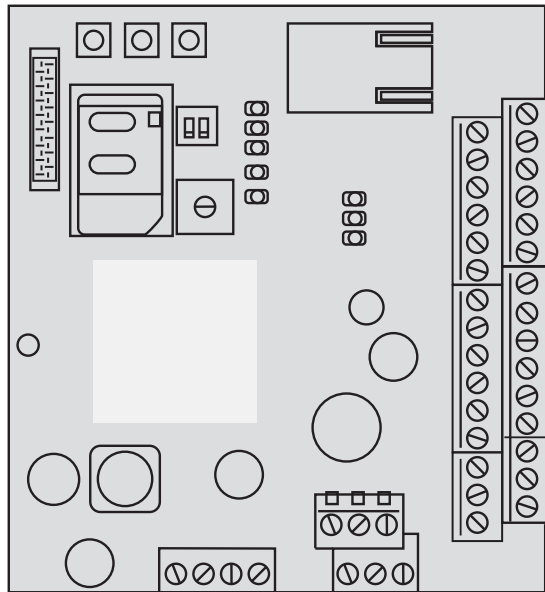


AIRBORNE DC DUAL



ADD:SECURE

WWW.ADDSECURE.NO

AIRBORNE DC DUAL

PRODUKTNUMMER: STC00309

● ADDSECURE
● Østensjøveien 18
● 0661 Oslo
● Telefon 911 33 700
www.addsecure.no

FORDELER

Enkel å montere, ekstremt høy oppetid, mye funksjonalitet.



Maksimal tilgjengelighet og sikkerhet

Airborne DC Dual erstatter tradisjonelle høysikkerhetssamband. Den benytter mobilnettet som primær kommunikasjonskanal med fast IP-forbindelse som backup. Mobilnettet inkluderer både LTE, GPRS og SMS. Dette bidrar til maksimal kvalitet og stabilitet.

AddSecure tilbyr tjenester med to uavhengige føringsveier hele veien fram til alarmmottaket.

Fleksibel

Fjernoppdatering av software bidrar videre til en tilpasningsdyktig løsning. Ved endringer i mobilnettet fjernoppdateres all software automatisk fra våre servere.

Økt sikkerhet og overvåking for analog alarmoverføring

Senderen tilbyr «analog summetone» for alarmanlegg med innebygget nummersender. Tonesignaleren digitaliseres og overfører alarmene uten å benytte et talesamband.

Smidig og praktisk

Rask og enkel installasjon med automatisk konfigurering. En montør kan utføre installasjon og funksjonstest uavhengig av 3. parts leverandører. Senderen passer inn i kabinettet til de fleste alarm-systemene på markedet.

Kan strømforsynes fra kundens alarmutstyr. Fleksibel driftspenning innenfor 7,2VDC - 28VDC.

BRUKSOMRÅDER

Velegnet for installasjoner på eksempelvis hotell, sykehus, bank/post og Forsvaret. Integreres i alarmanleggets hovedkabinett.



Anvendelser

Spesielt tilpasset overføring av alarmer fra hoteller, sykehus, sykehjem og andre steder med automatisk brannalarm i tillegg til overføring av ran- og innbruddsalarmer fra banker, postkontorer og Forsvaret.

Brann- og innbruddsalarmer

Senderen kan tilkobles både Ethernet, serieporter, tradisjonelle alarmutganger og summetone-baserte alarmanlegg, noe som gjør at enheten gjerne brukes av flere typer alarmanlegg samtidig.

Godkjent for virksomhet med spesielt høy risiko for innbrudd

Airborne DC Dual er godkjent for overføring av alarmer fra grad 4 innbruddsalarmanlegg forutsatt montasje i grad 4 kabinett samt grad 4 strømforsyning.

Teknisk alarm

Airborne DC Dual benyttes også til overføring av temperatur- og fuktighetsalarmer. Eksempler kan omhandle datarom, kjølerom eller på pumpestasjoner. Sensorer kobles direkte til senders innganger og presenteres i form av SMS, e-post og/eller i vår kundeweb som en del av tjenesten Response.

De fire reléutgangene kan dessuten styre dørlåser, sirener, bomber, motorer og lignende.

Talesamband

Airborne DC Dual etablerer talesamband for bruk til for eksempel dørtelofoner og annen anvendelse som ikke krever overføring av alarm.

EGENSKAPER

Alarmsender med redundante kommunikasjonsveier til de aller fleste alarmmottak, og med mange grensesnitt for tilkoblinger.



Monitorering og kommunikasjon

Kommunikasjonen kontrolleres jevnlig via to uavhengige overføringsveier, og støtter 3 minutter, 30 minutter og 25 timers rapportering ved feil.

Uavhengig monitorering av Ethernet og GSM.

Alarm- og driftsmeldinger kan fritt rutes til ønsket alarmstasjon, kundens egen mobiltelefon, e-post eller kunde-web.

Lokal indikasjon av signalstyrke og kommunikasjonsfeil.

Alle sendere som er produsert etter oktober 2017 kommuniserer både i GSM(2G)- og LTE(4G)-nettet.

Airborne DC velger til enhver tid det mobilnettet som er tilgjengelig og sørger for at alarmen alltid overføres til riktig aksjonsapparat.

Innganger og utganger

16 innganger for varsling av alarmer fra digitale utganger eller reléutganger. Åtte av inngangene kan dessuten håndtere analoge strømmer med data.

Fire reléutganger for styring av tekniske installasjoner.

Dialer Capture

Digitaliserer alarmprotokoller som SIA, Contact ID med flere fra innbruddsalarmer med innebygget nummersender.

Fjernprogrammering og service

Airborne DC Dual kan benyttes for modem, serieport eller Ethernet-basert fjernprogrammering og service av alarmanlegg.

SPESIFIKASJONER

Tekniske og fysiske spesifikasjoner.



Tilkoblinger på kretskort

- Simulert PSTN (40V)
- 16 innganger
- 4 reléutganger (NO/C/NC)
- Serielt grensesnitt
- Strømforsyning
- Antennekontakt
- Ethernet

Strømforsyning

7,2-28VDC mates fra sentralapparat eller egen adapter.

Normalt strømforbruk: 140 mA@15V

Maks. strømforbruk: 700 mA i korte intervaller (<1 sek.)

Miljøvariabler

Temperaturområde: -10 til + 50 °C
Fuktighet: 10 - 90 % RH

Størrelse

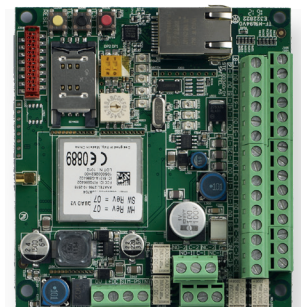
BxHxD: 96x105x23 mm

Antenne

Ekstern antenne (2G/4G): 900 MHz/1800 MHz/2100 MHz.
For feste på vegg, med 75 cm antennekabel.

Tilleggsutstyr

Diverse serieportadaptere, antennenilbehør og analoge givere. Se www.addsecure.no for fullstendig oversikt.



GODKJENNELSER



EN54-21:2006 Type I
EN50136-1-2:2012 ATS: DP3
EN50136-2:2013
EN50131-1:2006/A1:2009 Gr4 ECII
(hvis montert i grad 4 kabinett og strømforsynt fra grad 4 strømforsyning)

UMTS: ATSS - Ethernet: ATSS
EN50131-6:2008
EN50130-4:2011
EN50130-5:2011
SBFI10:7
SSFI14:2 Larmklass 3&4

CE 0434-CPR-F0003